

LIMINAL





Vorderansicht

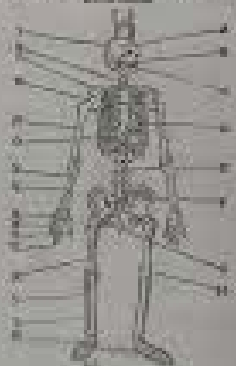


- 1. Schädelknochen
- 2. Halswirbelsäule
- 3. Brustwirbelsäule
- 4. Lendenwirbelsäule
- 5. Kreuz- und Schwanzbein
- 6. Schultergürtel
- 7. Oberarmknochen
- 8. Unterarmknochen
- 9. Handwurzelknochen
- 10. Metakarpalknochen
- 11. Phalanxen
- 12. Becken
- 13. Oberschenkelknochen
- 14. Unterschenkelknochen
- 15. Fußwurzelknochen
- 16. Metatarsalknochen
- 17. Phalanxen

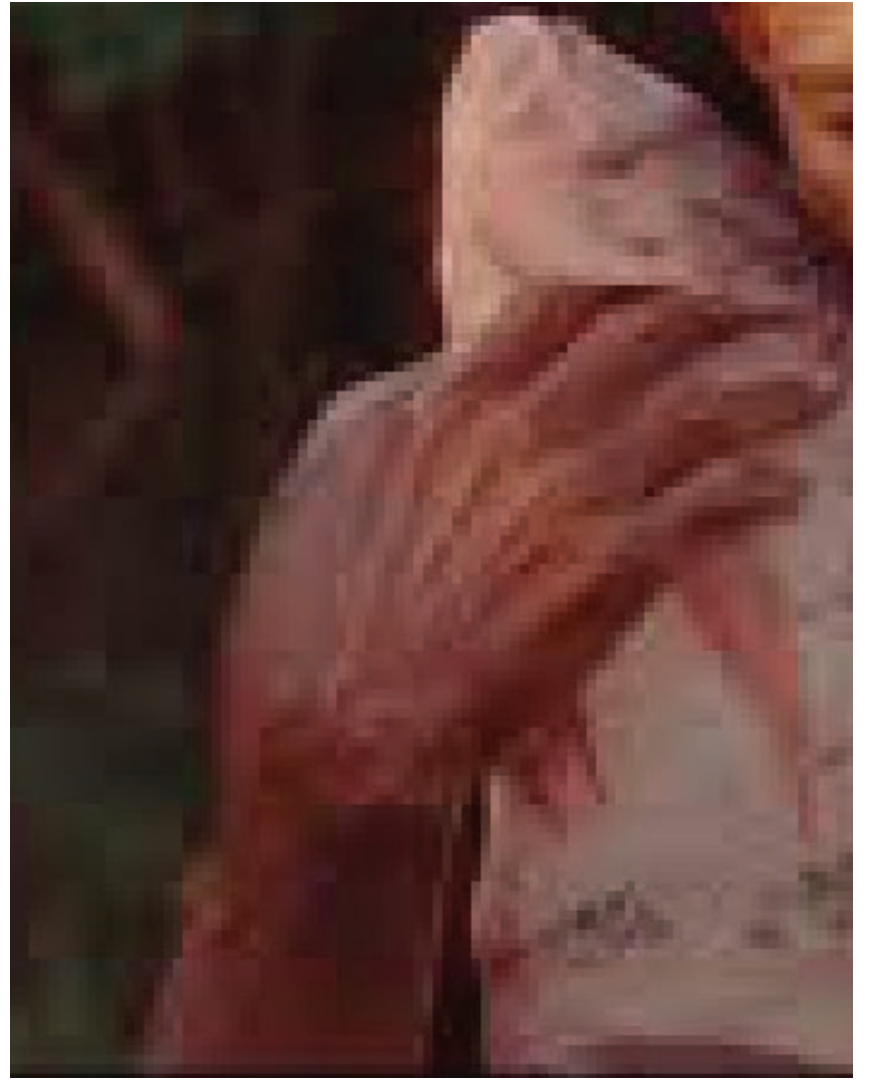
Hintersicht

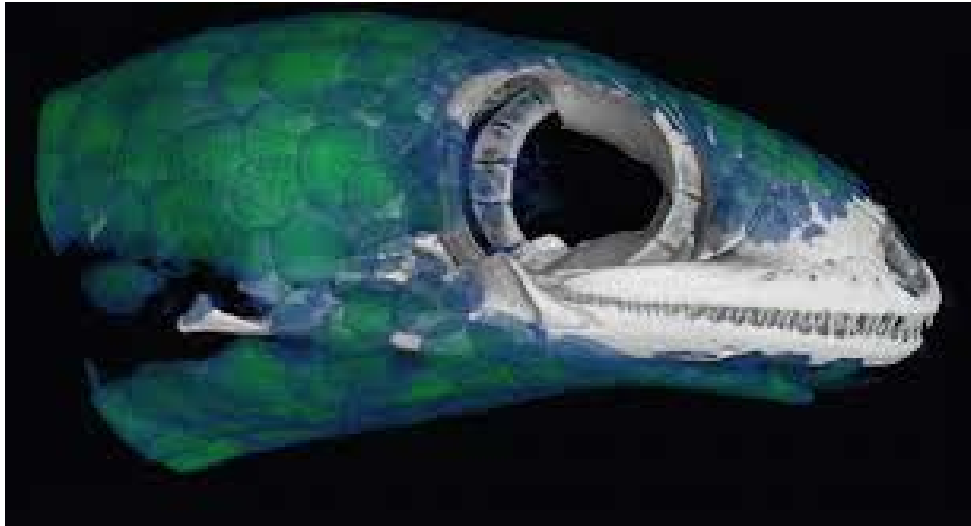
Die Abbildung zeigt die Rückansicht des menschlichen Skeletts. Die Beschriftungen sind wie folgt angeordnet:

- 1. Schädelknochen
- 2. Halswirbelsäule
- 3. Brustwirbelsäule
- 4. Lendenwirbelsäule
- 5. Kreuz- und Schwanzbein
- 6. Schultergürtel
- 7. Oberarmknochen
- 8. Unterarmknochen
- 9. Handwurzelknochen
- 10. Metakarpalknochen
- 11. Phalanxen
- 12. Becken
- 13. Oberschenkelknochen
- 14. Unterschenkelknochen
- 15. Fußwurzelknochen
- 16. Metatarsalknochen
- 17. Phalanxen

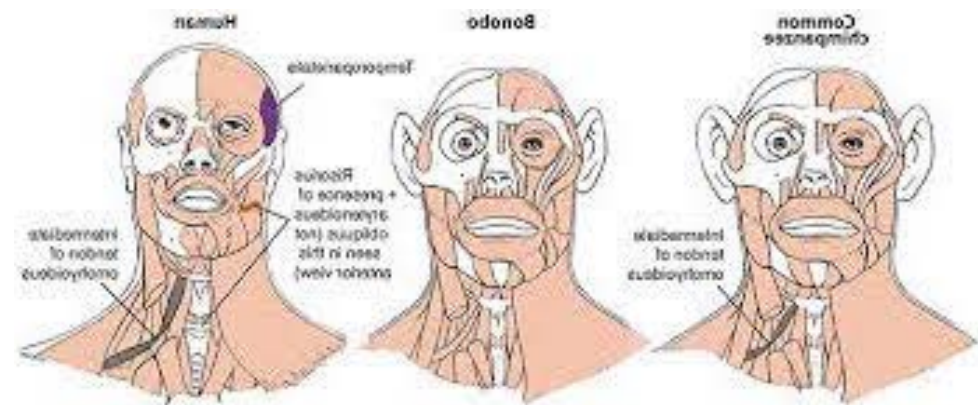


- 1. Schädelknochen
- 2. Halswirbelsäule
- 3. Brustwirbelsäule
- 4. Lendenwirbelsäule
- 5. Kreuz- und Schwanzbein
- 6. Schultergürtel
- 7. Oberarmknochen
- 8. Unterarmknochen
- 9. Handwurzelknochen
- 10. Metakarpalknochen
- 11. Phalanxen
- 12. Becken
- 13. Oberschenkelknochen
- 14. Unterschenkelknochen
- 15. Fußwurzelknochen
- 16. Metatarsalknochen
- 17. Phalanxen





















Survival Kit Collection